



TECHNISCHE TOEPASSINGSGIDS

Elastic Rubber Coating

Oplosmiddelgebaseerde elastische rubbercoating voor dakonderhoud en waterdichting. SBS-gemodificeerd, UV-bestendig, gebruiksklaar.

SBS GEMODIFICEERD

UV-BESTENDIG

REGENBESTENDIG ~12U

PRO & PARTICULIER

Een coating. Een duurzame bescherming.

De **Elastic Rubber Coating Schütz** is een hoogwaardige oplosmiddelgebaseerde coating, speciaal ontworpen voor de reparatie en bescherming van bitumen daken. De SBS-gemodificeerde formulering geeft het product een opmerkelijke elasticiteit en een uitstekende hechting op bitumineuze, bezande of leistenen ondergronden.

Of u nu scheuren herstelt in een oud membraan, een beschadigd dak renoveert of extra bescherming aanbrengt tegen waterinfiltratie – dit product past zich aan al uw waterdichtingsbehoeften aan. De vloeibare consistentie zorgt voor optimale penetratie in scheuren en naden van de ondergrond.

PRODUCT GESCHIKT VOOR

Onderhoud van roofing-membranen · Waterdichting van daken en gevels · Herstel van beschadigde roofing · Voorkoming van lekkage · Anti-corrosiebescherming



ELASTIC RUBBER COATING – BESCHIKBAAR IN 5, 10 EN 20 KG



Wat het onderscheidt

<p>SBS-gemodificeerd</p> <p>SBS-polymeerformule die de flexibiliteit en weerstand tegen veroudering verbetert ten opzichte van klassiek bitumen.</p>	<p>Effectief waterdicht</p> <p>Voorkomt doeltreffend waterinfiltratie. Regenbestendig na ongeveer 12 uur droogtijd.</p>	<p>UV-bestendig</p> <p>Verkleurt niet onder zonlicht. Behoudt zijn waterdichtende eigenschappen op lange termijn.</p>
<p>Hoge flexibiliteit</p> <p>Blijft elastisch bij extreme temperaturen. Flexibiliteit gehandhaafd op cilinder Ø 30 mm bij -5 °C (zonder scheuren).</p>	<p>Uitstekende hechting</p> <p>Geschikt voor bitumineuze, bezande of leistenen roofing. Hecht stevig aan de ondergrond zonder loslating.</p>	<p>Eenvoudig aan te brengen</p> <p>Gebruiksklaar product. Aanbrengen met borstel, roller of rakel. Toegankelijk voor particulieren.</p>



TOEPASSINGSTEMPERATUUR

Van +5 °C tot +35 °C. Niet aanbrengen bij regen of sterke zonneshijn. Werken bij positieve temperaturen.

BESCHIKBARE VERPAKKING

Verkrijgbaar in emmers van 5 kg, 10 kg en 20 kg. Bewaren in originele verpakking tot 365 dagen na fabricage.

Waar gebruiken?

Dit systeem is ontworpen voor het onderhoud en de bescherming van bestaande bitumineuze daken, als ook voor het aanleggen van nieuwe waterdichtingslagen.

COMPATIBELE ONDERGRONDEN

- Bitumineuze roofing (bezand of met leisteen)
- Bestaande bitumineuze membranen (gebarsten, gecraqueleerd)
- Minerale ondergronden (beton, pleisterwerk)
- Metalen oppervlakken (na voorbereiding)
- Funderingen en kelders (niet voor permanente bewoning)

TYPE WERKZAAMHEDEN

- Onderhoud en renovatie van roofing-membranen
- Waterdichting van platte daken en terrassen
- Bescherming van gevels tegen vocht
- Waterdichting zonder membraan (individuele lagen)
- Corrosiebescherming van metalen onderdelen
- Bescherming van funderingen en kelders



RESULTAAT VOOR/NA – ELASTIC RUBBER COATING



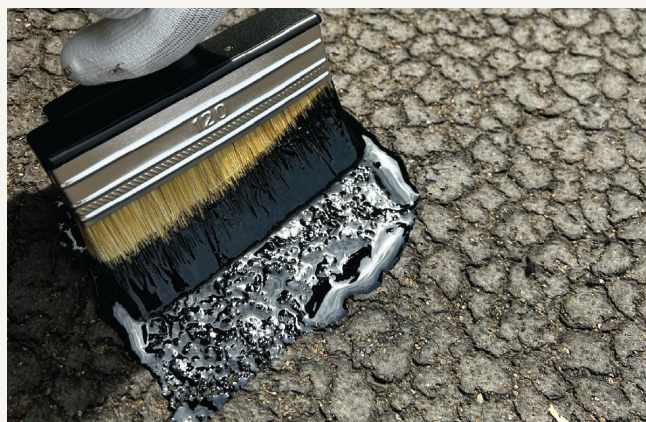
AANBRENGEN MET RAKEL VOOR EGALE VERDELING

De stap die het verschil maakt

De kwaliteit van de voorbereiding bepaalt rechtstreeks de hechting en levensduur van de waterdichting. Neem de tijd om deze stap correct uit te voeren.

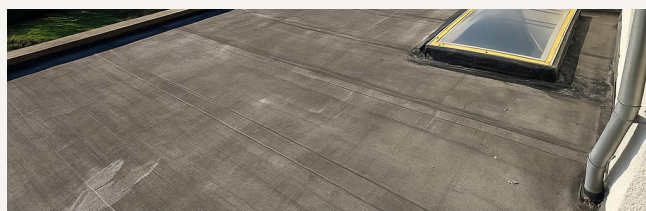
OP MINERALE ONDERGRONDEN (BETON, PLEISTERWERK)

- Oppervlak schoon, droog of licht vochtig, glad
- Vrij van vet, loslatende verf en hechtingsverminderende stoffen
- Funderingsmuren moeten bepleisterd zijn – nieuw pleisterwerk en beton moeten uitgehard zijn
- Holtes opvullen vóór aanbrengen
- Buitenhoeken afschuiven – binnenhoeken afronden met facetten
- Primer aanbrengen op minerale ondergronden (Schütz Roofing Primer aanbevolen)



OP OUD ROOFING-MEMBRAAN

- Losse stukken roofing en andere onzuiverheden verwijderen
- Blaren en bultjes kruislings insnijden en vastlijmen met koude lijm
- Hechting van het oude membraan aan de ondergrond controleren
- Vet- en olievlekken verwijderen vóór aanbrengen



OP METALEN ONDERDELEN

- Alle roestsporen verwijderen vóór aanbrengen
- Oppervlak vrij van vet en oxiden



⚠ NOOIT DOEN

Aanbrengen op een natte, bevroren of bij zware neerslag blootgestelde ondergrond. Het product nooit verdunnen. Elk contact met niet verwijderd vet of stof vermijden.

PRODUCTVOORBEREIDING

Grondig mengen voor gebruik. Tijdens het aanbrengen regelmatig opnieuw mengen. Bij koud weer: de emmer 1 à 2 dagen in een verwarmde ruimte bewaren vóór gebruik.

Het toepassingsstelsysteem

1

Schütz Roofing Primer OPTIONEEL

Aanbevolen op minerale buitenondergronden en als basis voor alle typen membranen. Verbeterd de hechting en penetratie.


GEREEDSCHAP	Dakborstel of borstel met harde haren
VERBRUIK	0,2 – 0,3 l/m ² (1 laag) · 0,9 – 1,2 l/m ² (minerale wol)
AANTAL LAGEN	1 (waterdichting: 2 à 3 lagen)
DROOGTIJD TUSSEN LAGEN	Ongeveer 10 uur
PRODUCTTEMPERATUUR	+5 °C tot +25 °C

2

Elastic Rubber Coating HOOFDLAAG

Dunne laag aanbrengen met dakborstel, roller of rakel. Gelijkmaticg uitspreiden over het volledige oppervlak. De aanbevolen hoeveelheid respecteren – een dikke laag is niet wenselijk.

GEREEDSCHAP	Dakborstel, borstel met harde haren, rakel, roller
LAGEN	1 laag
VERBRUIK / LAAG	0,5 – 0,7 kg/m ²
WACHTTIJD TUSSEN LAGEN	Ongeveer 24 uur
KLEUR	Zwart
PRODUCTTEMPERATUUR	+5 °C tot +35 °C

 **Tip** Bij kritieke zones (opstaande randen, aansluitingen) een extra laag aanbrengen met de borstel.

3

Afwerking: minerale granulaten OPTIONEEL

Om de mechanische weerstand en UV-bestendigheid te verhogen, kan de laatste (niet gebonden) laag bestrooid worden met minerale granulaten. Optioneel naargelang het gebruik.

TIJDSTIP VAN AANBRENGEN	Op de laatste laag terwijl deze nog vers is
MATERIAAL	Minerale granulaten (lestenen chips of gekalibreerd zand)
VOORDEEL	Verbeterde mechanische weerstand + verhoogde UV-bestendigheid

Wanneer verdergaan?

Alle droogtijden worden gemeten bij +23 °C en 55 % RV. Hogere temperaturen en lagere luchtvochtigheid versnellen het drogen; lagere temperaturen en hogere luchtvochtigheid vertragen het.

SCHÜTZ ROOFING PRIMER

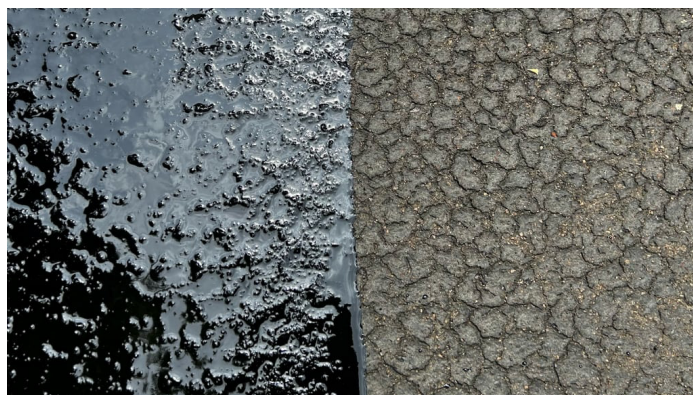
< 6 u DROOGTIJD	~10 u TUSSEN LAGEN	~10 u REGENBESTENDIG
------------------------------	------------------------------	--------------------------------

ELASTIC RUBBER COATING

~24 u REGENBESTENDIG	~24 u TUSSEN LAGEN	365 d BEWAARTERMIJN
--------------------------------	------------------------------	-------------------------------

⚠ WEERSOMSTANDIGHEDEN

+5 °C tot +35 °C · Zware neerslag en intense zonneschijn vermijden tijdens aanbrengen. Ondergrond droog of licht vochtig, niet bevroren.



Wat u moet weten

VEELGEMAAKTE FOUTEN VERMIJDEN

- **Aanbrengen op natte ondergrond** – het oppervlak moet schoon, droog of licht vochtig zijn
- **Te dikke laag aanbrengen** – een dikte van ~1 mm is ruimschoots voldoende
- **Vorbereiding overslaan** – voornaamste oorzaak van slechte hechting en loslating
- **Niet mengen** – grondig mengen vóór en tijdens het aanbrengen
- **Werken bij vorst of regen** – minimumtemperatuur +5 °C, geen neerslag
- **Aanbrengen bij sterke zonneschijn** – toepassing bij directe hitte vermijden

PRAKTISCHE TIPS

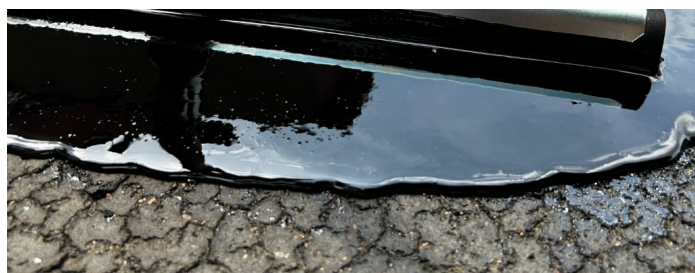
- Bij koud weer: de emmer 1 à 2 dagen in een verwarmde ruimte bewaren om het aanbrengen te vergemakkelijken
- Kritieke zones (opstaande randen, aansluitingen, leidingen): royaal inwerken met de borstel
- Minerale granulaten toevoegen aan de laatste verse laag voor betere UV- en mechanische weerstand
- Gereedschappen reinigen: direct na gebruik met organisch oplosmiddel
- Verpakking goed afsluiten na gebruik voor optimale bewaring

MATERIAALACHECKLIST

- | | |
|-------------------|---------------------------|
| ✓ Dakborstel | ✓ Borstel met harde haren |
| ✓ Verfröller | ✓ Rakel |
| ✓ Reparatiemastic | ✓ Organisch oplosmiddel |
| ✓ Schone doeken | ✓ Min. granulaten (opt.) |
| ✓ Verfbak | ✓ Schütz Primer (opt.) |

VEREISTE PBM

Veiligheidsbril · Handschoenen bestand tegen oplosmiddelen · Masker bij slechte ventilatie · Beschermende kleding. Gebruiken buiten of in goed geventileerde ruimte, uit de buurt van vuur. Raadpleeg het VIB voor volledige informatie.



Technische kenmerken

EIGENSCHAP	METHODE / NORM	WAARDE
Samenstelling	–	Industrieel asfalt, organisch oplosmiddel, vulst of, additieven
Kleur	–	Zwart
Bulkdichtheid	–	0,93 – 1,35 g/cm³
Viscositeit (23 °C, cup nr. 4)	–	30 tot 150 s
Watergehalte	–	≤ 0,5 % (m/m)
Vlampunt (Pensky-Martens)	–	31 tot 40 °C
Flexibiliteit (Ø 30 mm, –5 °C)	–	Zonder krassen of scheuren
Weerstand afvloeiing (60 °C, helling 45°, 5 u)	–	Afvloeiing niet aanvaardbaar – conform
Coating-flexibiliteit op rol	–	Zonder krassen of scheuren
Regenbestendigheid	–	Ongeveer 12 uur
Tijd tussen lagen	–	Ongeveer 24 uur
Verbruik per laag	–	0,5 – 0,7 kg/m²
Aanbevolen laagdikte	–	~1 mm
Toepassings temperatuur	–	+5 °C tot +35 °C
Bewaartermijn (originele verpakking gesloten)	–	365 dagen vanaf de fabricagedatum
Bewaaramstandigheden	–	Droge, koele plaats, beschermd tegen direct zonlicht. Opslag bij vriestemperaturen mogelijk.
Toepassing	–	Dakborstel, borstel met harde haren, rakel, roller
Reiniging gereedschap	–	Organisch oplosmiddel

VERBRUIKSTABEL – SCHATTING PER OPPERVLAKTE

PRODUCT	VERBRUIK	25 M ²	50 M ²	100 M ²
Schütz Primer (indien vereist)	0,2 – 0,3 l/m ²	5 – 8 l	10 – 15 l	20 – 30 l
Elastic Rubber Coating (1 laag)	~0,5 kg/m ²	~13 kg	~25 kg	~50 kg

Schattingen gebaseerd op de officiële TDS-gegevens van Schütz. Het werkelijke verbruik kan variëren afhankelijk van de porositeit van de ondergrond, de aanbrengtechniek en de weersomstandigheden. Voorzien 5–10 % marge. Dit product mag niet worden gebruikt in ruimten bestemd voor permanent verblijf of in de voedingsindustrie. Niet gebruiken op teergebaseerde membranen. Raadpleeg het Veiligheidsinformatieblad (VIB) voor volledige gezondheids- en veiligheidsinformatie.