



GUIDE D'APPLICATION TECHNIQUE

Elastic Rubber Coating

Revêtement caoutchouc élastique à base de solvant pour la maintenance et l'étanchéité des toitures. Modifié SBS, résistant aux UV, prêt à l'emploi.

MODIFIÉ SBS

RÉSISTANT UV

ÉTANCHE PLUIE 12H

PRO & PARTICULIERS

Un revêtement. Une protection durable.

L'**Elastic Rubber Coating Schütz** est un revêtement haute performance à base de solvant, spécialement conçu pour la réparation et la protection des toitures en bitume. Sa formulation SBS modifiée lui confère une élasticité remarquable et une excellente adhérence aux supports bitumineux, sablés ou ardoisés.

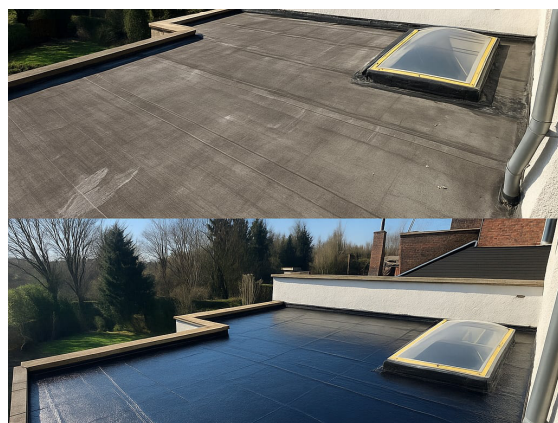
Que vous répariez des fissures sur une ancienne membrane, rénoviez une toiture dégradée ou créez une protection supplémentaire contre les infiltrations d'eau, ce produit s'adapte à tous vos besoins d'étanchéité. Sa consistance liquide permet une pénétration optimale dans les fissures et interstices du support.

PRODUIT ADAPTÉ POUR

Maintenance de membrane roofing · Imperméabilisation des toits et façades · Réparation des roofings endommagés · Prévention des fuites · Protection anti-corrosion



ELASTIC RUBBER COATING — DISPONIBLE EN 5, 10 ET 20 KG



Ce qui le différencie

<p>◆</p> <p>Modifié SBS</p> <p>Formule polymère SBS qui améliore la flexibilité et la résistance au vieillissement par rapport à un bitume classique.</p>	<p>◆</p> <p>Étanchéité efficace</p> <p>Empêche efficacement l'infiltration d'eau. Résiste aux intempéries après environ 12 heures de séchage.</p>	<p>◆</p> <p>Résistant aux UV</p> <p>Ne décolore pas sous l'effet du soleil. Maintient ses propriétés d'étanchéité sur le long terme.</p>
<p>◆</p> <p>Haute flexibilité</p> <p>Reste élastique même à des températures extrêmes. Flexibilité maintenue sur cylindre Ø 30 mm à -5 °C (sans fissures).</p>	<p>◆</p> <p>Excellente adhérence</p> <p>Compatible avec roofing bitumineux, sablé ou ardoisé. Se lie solidement au support sans décollement.</p>	<p>◆</p> <p>Facile à appliquer</p> <p>Produit prêt à l'emploi. Application à la brosse, au rouleau ou à la raclette. Accessible aux particuliers.</p>



TEMPÉRATURE D'APPLICATION

De +5 °C à +35 °C. Ne pas appliquer sous la pluie ni sous un fort ensoleillement. Travailler par températures positives.

CONDITIONNEMENT DISPONIBLE

Disponible en seaux de 5 kg, 10 kg et 20 kg. Conserver dans l'emballage d'origine jusqu'à 365 jours après fabrication.

Où l'utiliser ?

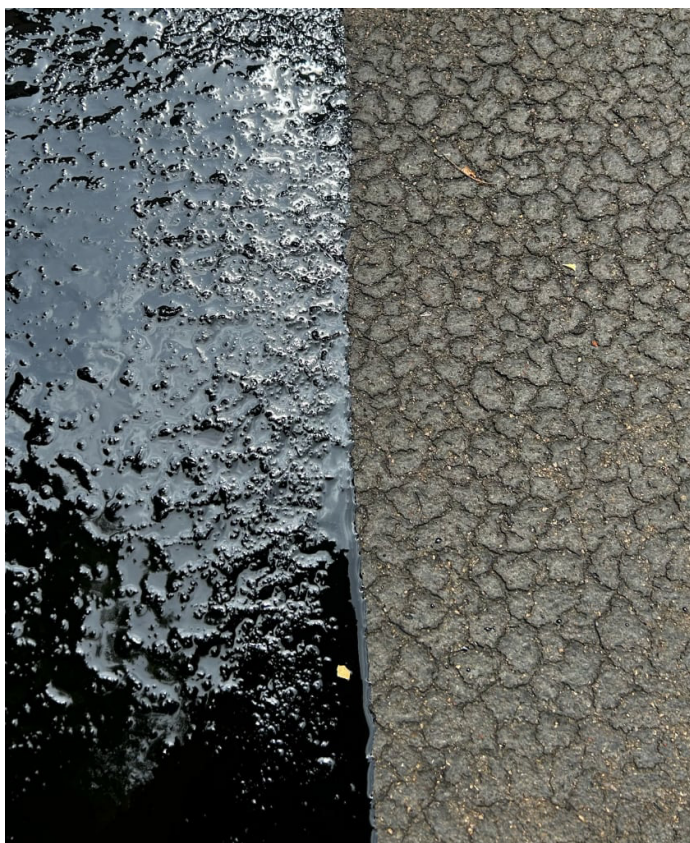
Ce système est conçu pour la maintenance et la protection de toitures bitumineuses existantes, ainsi que pour la création de nouvelles couches d'imperméabilisation.

SUPPORTS COMPATIBLES

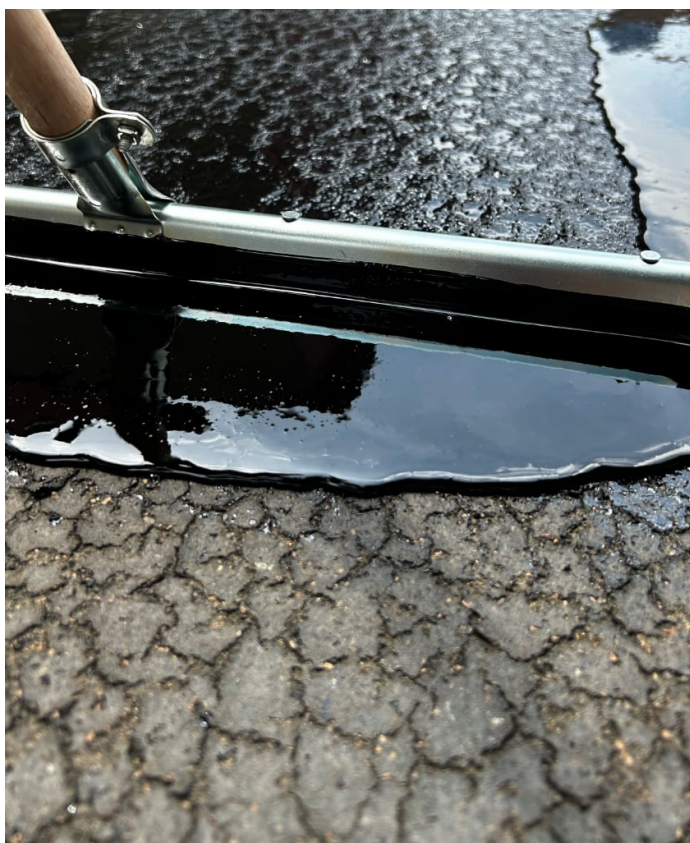
- Roofing bitumineux (sablé ou ardoisé)
- Membranes bitumineuses existantes (fissurées, craquelées)
- Surfaces minérales (béton, plâtre)
- Surfaces métalliques (après préparation)
- Fondations et sous-sols (hors locaux d'habitation permanente)

TYPES DE TRAVAUX

- Maintenance et rénovation de membrane roofing
- Imperméabilisation de toitures plates et terrasses
- Protection des façades contre l'humidité
- Imperméabilisation sans membrane (couches individuelles)
- Prévention de la corrosion sur pièces métalliques
- Protection de fondations et sous-sols



RÉSULTAT AVANT/APRÈS — ELASTIC RUBBER COATING



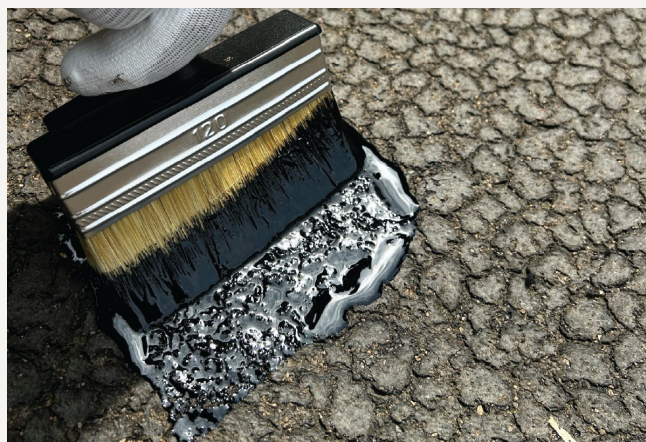
APPLICATION À LA RACLETTE POUR ÉTALEMENT UNIFORME

L'étape qui fait la différence

La qualité de la préparation conditionne directement l'adhérence et la longévité de l'étanchéité. Prenez le temps de bien effectuer cette étape.

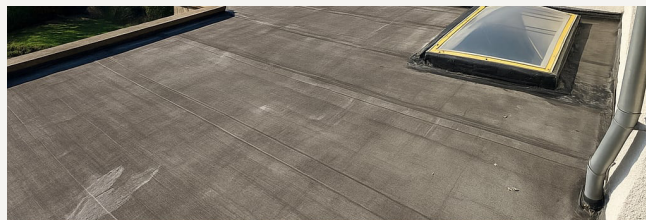
SUR SUPPORTS MINÉRAUX (BÉTON, PLÂTRE)

- Surface propre, sèche ou légèrement humide, lisse
- Exempte de graisse, peinture décollée et substances réduisant l'adhérence
- Les murs de fondation doivent être enduits – nouveaux enduits et béton doivent être maturés
- Comblers les cavités avant application
- Chanfreiner les arêtes extérieures – arrondir les arêtes intérieures par des facettes
- Appliquer un primer sur les substrats minéraux (Schütz Roofing Primer recommandé)



SUR ANCIENNE MEMBRANE ROOFING

- Enlever les morceaux décollés de roofing et autres impuretés
- Couper les cloques et boursouflures en croix et coller avec un adhésif à froid
- Vérifier l'adhérence de l'ancienne membrane sur le support
- Éliminer les taches de graisse et d'huile avant application



SUR PIÈCES MÉTALLIQUES

- Éliminer toute trace de rouille avant application
- Surface exempte de graisse et d'oxydes



⚠ À NE JAMAIS FAIRE

Appliquer sur un support mouillé, gelé ou soumis à de fortes précipitations. Ne jamais diluer le produit. Éviter tout contact avec la graisse ou la poussière non éliminée.

PRÉPARATION DU PRODUIT

Mélanger soigneusement avant usage. Répéter le mélange de temps en temps pendant l'application. Par temps froid : laisser le seau en pièce chaude 1 à 2 jours avant utilisation.

Le système d'application

1

Schütz Roofing Primer OPTIONNEL

Recommandé sur les substrats minéraux extérieurs et comme base pour tous types de membranes. Améliore l'adhérence et la pénétration.

OUTIL	Brosse à toiture ou brosse à poils durs
CONSOMMATION	0,2 – 0,3 l/m ² (1 couche) · 0,9 – 1,2 l/m ² (laine minérale)
NOMBRE DE COUCHES	1
SÉCHAGE ENTRE COUCHES	Environ 10 heures
TEMP. PRODUIT	+5 °C à +25 °C

2

Elastic Rubber Coating COUCHE PRINCIPALE

Application en couche mince à la brosse à toiture, au rouleau ou à la raclette. Étaler uniformément sur toute la surface. Respecter la quantité recommandée – une couche épaisse n'est pas souhaitable.

OUTILS	Brosse à toiture, brosse à poils durs, raclette, rouleau
COUCHES	1 couche
CONSOMMATION / COUCHE	0,5 – 0,7 kg/m ²
DÉLAI ENTRE COUCHES	Environ 24 heures
COULEUR	Noir
TEMP. PRODUIT	+5 °C à +35 °C



Conseil

Pour les zones critiques (relevés, raccords), appliquer une couche supplémentaire en insistant à la brosse.

3

Finition : granulats minéraux OPTIONNEL

Pour augmenter la résistance mécanique et la résistance aux UV, la dernière couche (non liée) peut être saupoudrée de granulats minéraux. Optionnel selon l'usage.

MOMENT D'APPLICATION	Sur la dernière couche encore fraîche
MATÉRIAU	Granulats minéraux (ardoisettes ou sable calibré)
BÉNÉFICE	Résistance mécanique + résistance UV accrue

Quand reprendre le chantier ?

Tous les temps de séchage sont mesurés à +23 °C et 55 % HR. Des températures élevées et une faible humidité accélèrent le séchage ; des températures basses et une humidité élevée le ralentissent.

SCHÜTZ ROOFING PRIMER

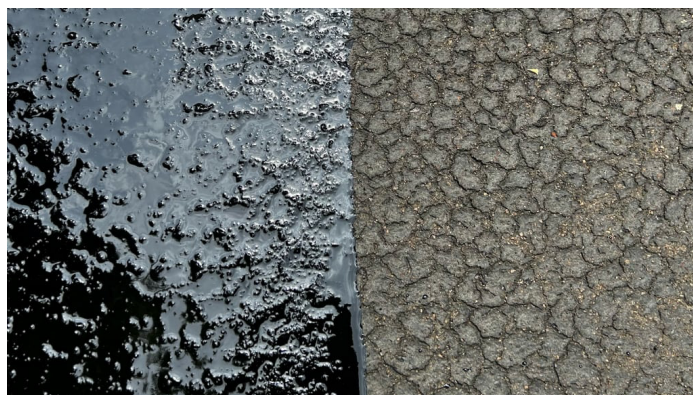
< 6 h SÉCHAGE	~10 h ENTRE COUCHES	~10 h RÉSISTANCE PLUIE
----------------------------	----------------------------------	-------------------------------------

ELASTIC RUBBER COATING

~24 h RÉSISTANCE PLUIE	~24 h ENTRE COUCHES	365 j DURÉE DE STOCKAGE
-------------------------------------	----------------------------------	--------------------------------------

Δ CONDITIONS MÉTÉO

+5 °C à +35 °C · Éviter les fortes précipitations et l'ensoleillement intense pendant l'application. Support sec ou légèrement humide, non gelé.



Ce qu'il faut savoir

ERREURS FRÉQUENTES À ÉVITER

- **Appliquer sur support mouillé** – la surface doit être propre, sèche ou légèrement humide

- **Appliquer une couche trop épaisse** – une épaisseur de ~1 mm est largement suffisante

- **Sauter la préparation** – cause principale de mauvaise adhérence et de décollage

- **Ne pas mélanger** – mélanger soigneusement avant et pendant l'application

- **Travailler par temps de gel ou de pluie** – température minimum +5 °C, pas de précipitations

- **Appliquer sous fort ensoleillement** – éviter l'application par forte chaleur directe

ASTUCES TERRAIN

- Par temps froid : laisser le seau en pièce chaude 1 à 2 jours pour faciliter l'application

- Zones critiques (relevés, raccords, conduits) : insister avec la brosse en appliquant généreusement

- Ajouter des granulats minéraux sur la dernière couche fraîche pour améliorer la résistance UV et mécanique

- Nettoyage des outils : solvant organique immédiatement après usage

- Bien refermer l'emballage après utilisation pour conservation optimale

CHECKLIST MATÉRIEL

- | | |
|------------------------|-----------------------------|
| ✓ Brosse à toiture | ✓ Brosse à poils durs |
| ✓ Rouleau à peinture | ✓ Raclette |
| ✓ Mastic de réparation | ✓ Solvant organique |
| ✓ Chiffons propres | ✓ Granulats minéraux (opt.) |
| ✓ Bac à peinture | ✓ Primer Schütz (opt.) |

EPI REQUIS

Lunettes de protection · Gants résistants aux solvants · Masque en cas de mauvaise ventilation · Vêtements couvrants. Utiliser en extérieur ou en lieu bien ventilé, à l'écart de toute source de feu. Consulter la FDS pour informations complètes.



Caractéristiques techniques

PROPRIÉTÉ	MÉTHODE / NORME	VALEUR
Composition	—	Asphalte industriel, solvant organique, charge, additifs
Couleur	—	Noir
Densité apparente	—	0,93 – 1,35 g/cm³
Viscosité (23 °C, cup n°4)	—	30 à 150 s
Teneur en eau	—	≤ 0,5 % (m/m)
Point d'éclair (Pensky-Martens)	—	31 à 40 °C
Flexibilité (Ø 30 mm, -5 °C)	—	Sans fissures ni craquelures
Résistance à l'affaissement (60 °C, pente 45°, 5 h)	—	Écoulement non acceptable – conforme
Flexibilité du revêtement sur rouleau	—	Sans fissures ni craquelures
Résistance à la pluie	—	Environ 12 heures
Temps entre couches	—	Environ 24 heures
Consommation par couche	—	0,5 – 0,7 kg/m²
Épaisseur de couche recommandée	—	~1 mm
Température d'application	—	+5 °C à +35 °C
Durée de stockage (emballage d'origine fermé)	—	365 jours à partir de la date de fabrication
Conditions de stockage	—	Lieu sec et frais, à l'abri du soleil direct. Stockage en températures négatives possible.
Application	—	Brosse à toiture, brosse à poils durs, raclette, rouleau
Nettoyage des outils	—	Solvant organique

TABLEAU DE CONSOMMATION – ESTIMATION PAR SURFACE

PRODUIT	CONSOMMATION	25 M ²	50 M ²	100 M ²
Primer Schütz (si requis)	0,2 – 0,3 l/m ²	5 – 8 l	10 – 15 l	20 – 30 l
Elastic Rubber Coating (1 couche)	~0,5 kg/m ²	~13 kg	~25 kg	~50 kg

Estimations basées sur les données TDS officielles Schütz. La consommation réelle peut varier selon la porosité du support, la méthode d'application et les conditions météorologiques. Prévoir 5–10 % de marge. Ce produit ne doit pas être utilisé dans des locaux destinés à la résidence permanente ni dans l'industrie alimentaire. Ne pas utiliser sur des membranes à base de goudron. Consulter la Fiche de Données de Sécurité (FDS) pour les informations complètes sur la santé et la sécurité.