



TECHNISCHE TOEPASSINGSGIDS

Hybrid Waterproofing

Eencomponenten vloeibaar polyurethaan waterdichtingssysteem, vezelversterkt. Voor platte daken, terrassen, balkons en dakopstanden.

EENCOMPONENT

VEZELVERSTERKT

BESTAND STAAND WATER

PRO & PARTICULIER



Één product. Totale bescherming.

De **Hybrid Fibered Reinforced Waterproofing van Schütz** is een thixotropisch eencomponenten vloeibaar polyurethaan membraan, versterkt met geïntegreerde vezels. Het wordt direct met een borstel aangebracht op de meeste bestaande ondergronden.

Of u nu een lek repareert, een oud membraan renoveert of een nieuwe waterdichting aanbrengt – dit product dekt alle drie toepassingen in één eenvoudig systeem.

GESCHIKT VOOR

Lekreparatie · Renovatie van bestaande membranen · Nieuwe waterdichting op beton, bitumen, PVC en hars



Wat het onderscheidt



Geïntegreerde vezelversterking

Geen glasvlies of glasvezelnet nodig. Het membraan versterkt zichzelf.



Bestand tegen staand water

Houdt een waterkolom van 1 m gedurende 24 u (DIN EN 1928). Ideaal voor platte daken.



Hoge scheuroverbrugging

Rek bij breuk > 250 % (ASTM D 412). Absorbeert bewegingen van de ondergrond.



Hoge flexibiliteit

Gebruikstemperatuur van -30 °C tot +80 °C. Blijft soepel in de winter.



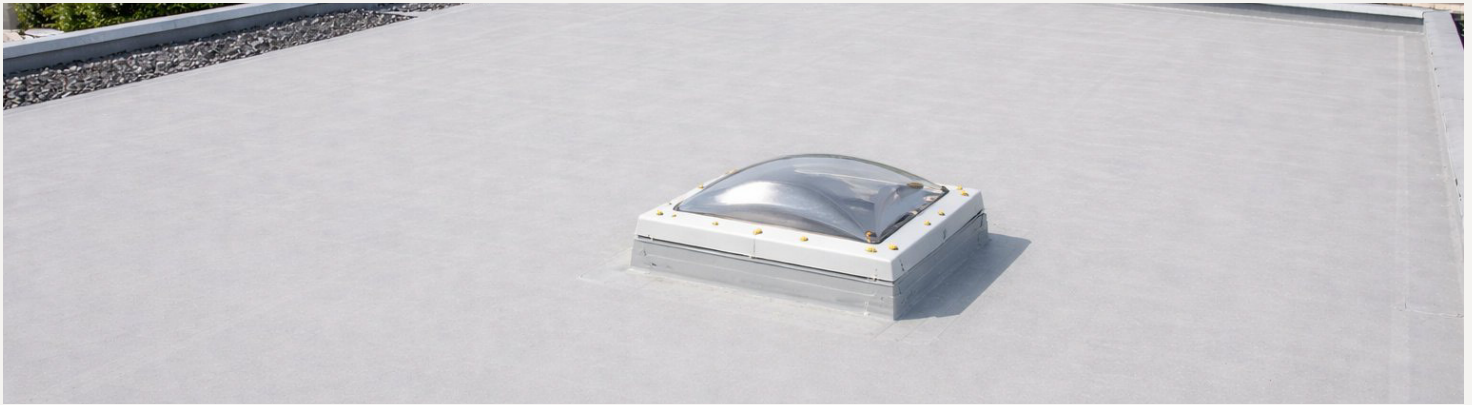
Dampdoorlatend

> 20 g/m² per 24 u (UNI ISO 9932). De ondergrond ademt, geen blaarvorming.



Eenvoudige toepassing met borstel

Gebruiksklaar product. Geen tweecomponentenmix. Toegankelijk voor particulieren.



Plat dak met lichtkoepel — resultaat na toepassing van het Schütz systeem.

TOEPASSINGSTEMPERATUUR

Tussen +5 °C en +35 °C (LV < 85 %). Niet aanbrengen bij vorst, mist of regen.

GEBRUIKSTEMPERATUUR

Van -30 °C tot +80 °C in lucht. Blijft flexibel bij extreme winteromstandigheden.

Waar gebruiken?

Dit systeem is ontworpen voor renovatie en bescherming van een brede waaier aan horizontale en verticale oppervlakken.

COMPATIBELE ONDERGRONDEN

- Beton (uitgehard sinds minimaal 28 dagen, hechting \geq 1,5 MPa)
- Bestaande bitumineuze membranen (gebarsten, gescheurd)
- PVC-membranen
- Harsmembranen
- Metalen oppervlakken (voorbehandeld)
- Keramische ondergronden (na mechanische voorbereiding)

SOORTEN WERKEN

- Platte daken en toegankelijke terrassen
- Balkons en brugdekken
- Dakopstanden en ventilatiekanalen
- Lichtkoepels en afvoerpijpen
- Reservoirs, goten en leidingen
- Kelders en funderingen



De stap die het verschil maakt

80 % van de waterdichtingsproblemen ontstaat door een slechte voorbereiding. Neem de tijd voor deze stap – de rest volgt vanzelf.

OP BETON

- Het beton moet volledig uitgehard zijn gedurende **minimaal 28 dagen**
- Mechanisch schuren of slijpen vereist. Treksterkte hechting: **≥ 1,5 MPa**
- Oppervlak vrij van stof, olie, vet en loszittende stoffen
- **Niet reinigen met water** – gebruik een met oplosmiddel gedrenkte doek

OP BESTAAND MEMBRAAN (BITUMEN, PVC)

- Olie- en vlekken verwijderen met oplosmiddel
- Op bitumen of PVC: hogedrukreiniging **> 300 bar**
- Controleer of het oude membraan niet loslaat van de ondergrond

OP KERAMIEK / HARS

- Mechanische voorbereiding verplicht
- Controleer hechting en afwezigheid van verontreiniging

⚠ NOOIT DOEN

Aanbrengen op natte, bevroren of mistige ondergrond.
Product nooit verdunnen. Contact met vet of stof vermijden.



PRODUCTVOORBEREIDING

1 minuut handmatig mengen voor gebruik – geen mechanische menger. Gebruiksklaar, nooit verdunnen.

Het complete systeem

1

Primer PU AFHANKELIJK VAN ONDERGROND

Aanbevolen op droog beton en bitumineuze membranen. Verplicht indien meer dan 1 week verstreken vóór Topcoat, of bij een chemisch afwijkend eindproduct.

PARAMETER	WAARDE
Gereedschap	Rol of spuit
Verbruik	0,07 – 0,15 kg/m²
Kleur	Strogeel
Hechting beton	> 3 MPa (ASTM D 4541)
Overtijdvenster (22 °C)	Min. 20 min. – max. 60 min.

2

Hybrid Fibered Reinforced Waterproofing

Aanbrengen met borstel tot volledige bedekking. Thixotropisch product, loopt niet weg. Vezels geïntegreerd – geen extra glasvlies nodig.

PARAMETER	WAARDE
Gereedschap	Uitsluitend borstel
Lagen	1 à 2 lagen
Verbruik	1,5 – 3,5 kg/m²
Tussen lagen	Min. 12 u
Kleur	Grijs

GEÏNTEGREERDE VEZELS

De vezels in het product zorgen zelf voor de mechanische versterking. Geen glasvlies nodig.

3

Hybrid Topcoat PU AFWERKING UV

Aliphatische afwerkingslaag, UV-bestendig, niet-vergeling, elastisch en antislip (optie kwarts). Aanbrengen binnen de week na het Waterproofing.

PARAMETER	WAARDE
Gereedschap	Rol, borstel of airless spuit
Lagen	Minimaal 2 lagen
Verbruik / laag	0,15 kg/m²
Kleuren	Grijs (RAL 7035)
Antislip	+ 15 % kwarts 0,1–0,3 mm

Wanneer verder werken?

Alle tijden gemeten bij **20–22 °C, 50 % LV**. Het product hardt uit door omgevingsvocht (*moisture curing*).

HYBRID WATERPROOFING

3 u

REGENDICHT

12 u

OVERCOATBAAR

7 d

VOLLEDIG
GEHARD

HYBRID TOPCOAT PU

4 u

STOFDROOG

24 u

HERCOATING

10 d

VOLLEDIG
GEHARD

⚠ WEERSOMSTANDIGHEDEN

+5 °C tot +35 °C · LV < 85 % · Droge, vorstvrije ondergrond, geen mist.



Wat u moet weten

VEELGEMAAKTE FOUTEN

- **Aanbrengen op natte ondergrond** — het oppervlak moet volledig droog zijn
- **Product verdunnen** — nooit water of oplosmiddel toevoegen aan het Waterproofing
- **Ondergrondvoorbereiding overslaan** — hoofdoorzaak van loslating
- **Te snel tweede laag aanbrengen** — minimaal 12 u wachten tussen lagen
- **Aanbrengen bij vorst of regen** — niet onder +5 °C werken
- **Mechanische menger gebruiken** — handmatig mengen, maximaal 1 minuut

PRAKTIJKTIPS

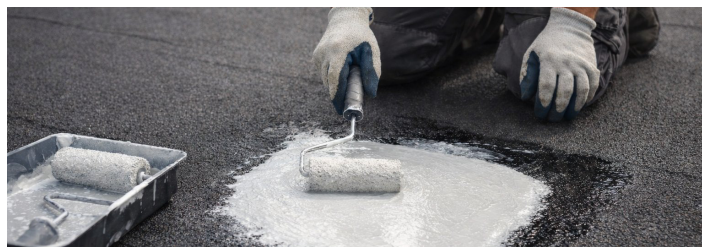
- Op kritieke zones (opstanden, naden, dakranden): extra laag met krachtig inborstelen
- Overcoating na meer dan 1 week: oplosmiddelreiniging + Primer PU verplicht vóór Topcoat
- Antislippoppervlak: 15 % kwarts 0,1–0,3 mm mengen in Topcoat, aanbrengen met rol
- Gereedschapsreiniging: DILUENTE 15 of White Spirit onmiddellijk na gebruik

MATERIAALCHECKLIST

✓ Brede borstel (Waterproofing)	✓ Rol (Primer + Topcoat)
✓ Verfbak	✓ Veiligheidsbril
✓ Rubberen handschoenen	✓ Werkkleding
✓ White Spirit / DILUENTE 15	✓ Schone doeken
✓ Schuurmachine (beton)	✓ Hogedrukreiniger (bitumen/PVC)

VEREISTE PBM

Veiligheidsbril · Rubberen handschoenen · Masker · Bedekte kleding. Raadpleeg het VIB voor volledige informatie.



Hybrid Fibered Reinforced Waterproofing

EIGENSCHAP	NORM	WAARDE
Kleur	–	Zwart
Regendicht (20 °C, 50 % LV)	–	3 uur
Overcoatbaar na	–	Minimaal 12 uur
Volledig gehard	–	7 dagen
Dampdiffusiefactor	UNI ISO 9932:91	> 20 g/m² / 24 u
Weerstand waterdruk	DIN EN 1928	Waterkolom 1 m / 24 u
Hechting op beton	ASTM D 903	> 2 N/mm²
Treksterkte	ASTM D 412	> 2 N/mm²
Rek bij breuk	ASTM D 412	> 250 %
Shore A hardheid	ASTM D 2240	65
Gemiddeld verbruik	–	1,5 – 3,5 kg/m²
Toepassingstemperatuur	–	+5 °C tot +35 °C (LV < 85 %)
Gebruikstemperatuur	–	–30 °C tot +80 °C
Chemische bestendigheid	–	Alkalinen 5 %, detergenten, zoutwater, oliën

VERBRUIKSTABEL – SCHATTING PER OPPERVLAKTE

PRODUCT	VERBRUIK	25 M ²	50 M ²	100 M ²
Primer PU (indien nodig)	0,07–0,15 kg/m ²	2–4 kg	4–8 kg	7–15 kg
Hybrid Waterproofing (1 laag)	~1,5 kg/m ²	~38 kg	~75 kg	~150 kg
Hybrid Waterproofing (2 lagen)	~3,5 kg/m ²	~88 kg	~175 kg	~350 kg
Hybrid Topcoat PU (2 lagen)	0,30 kg/m ²	~8 kg	~15 kg	~30 kg

OPMERKING

Schattingen gebaseerd op officiële Schütz TDS-gegevens. Werkelijk verbruik kan variëren afhankelijk van de porositeit van de ondergrond en de toepassingsomstandigheden. Voorzien 5–10 % marge.